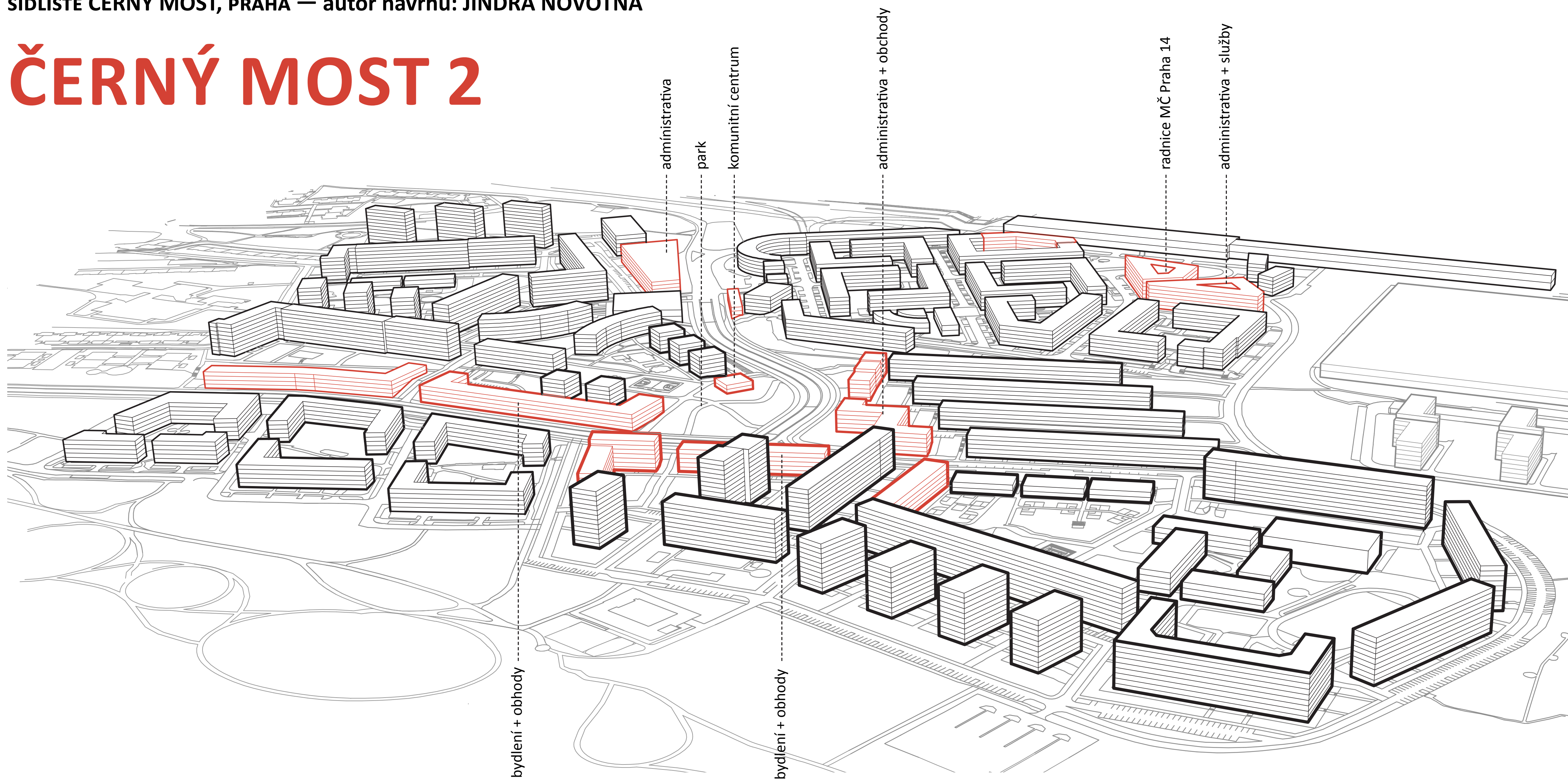


ČERNÝ MOST 2



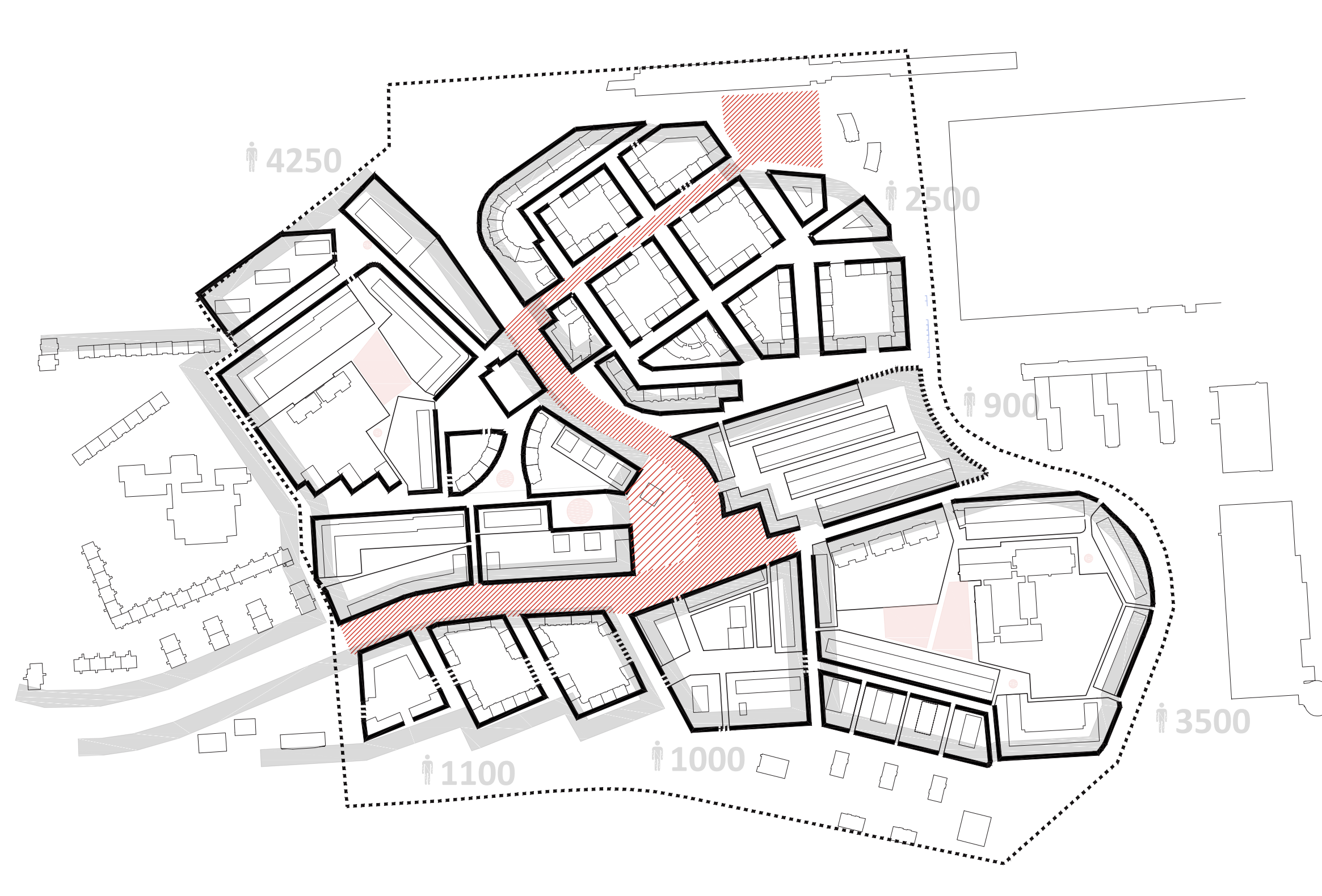
CELKOVÝ KONCEPT OVERALL CONCEPT

1:5000



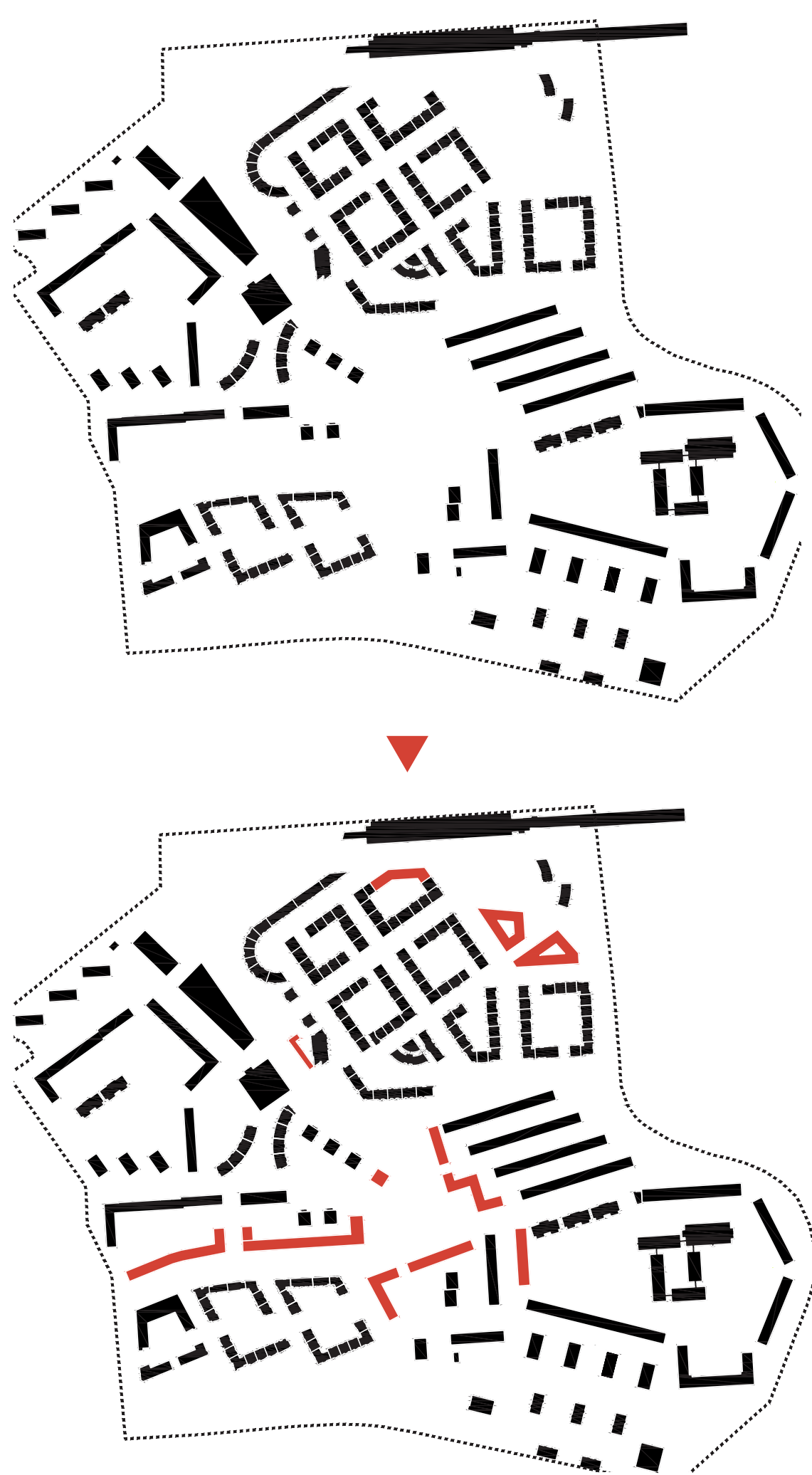
KONCEPT ORGANIZACE PROSTŘEDÍ NEIGHBOURHOOD CONCEPT

sociální koncept, jednotky social concept, units 1:5000



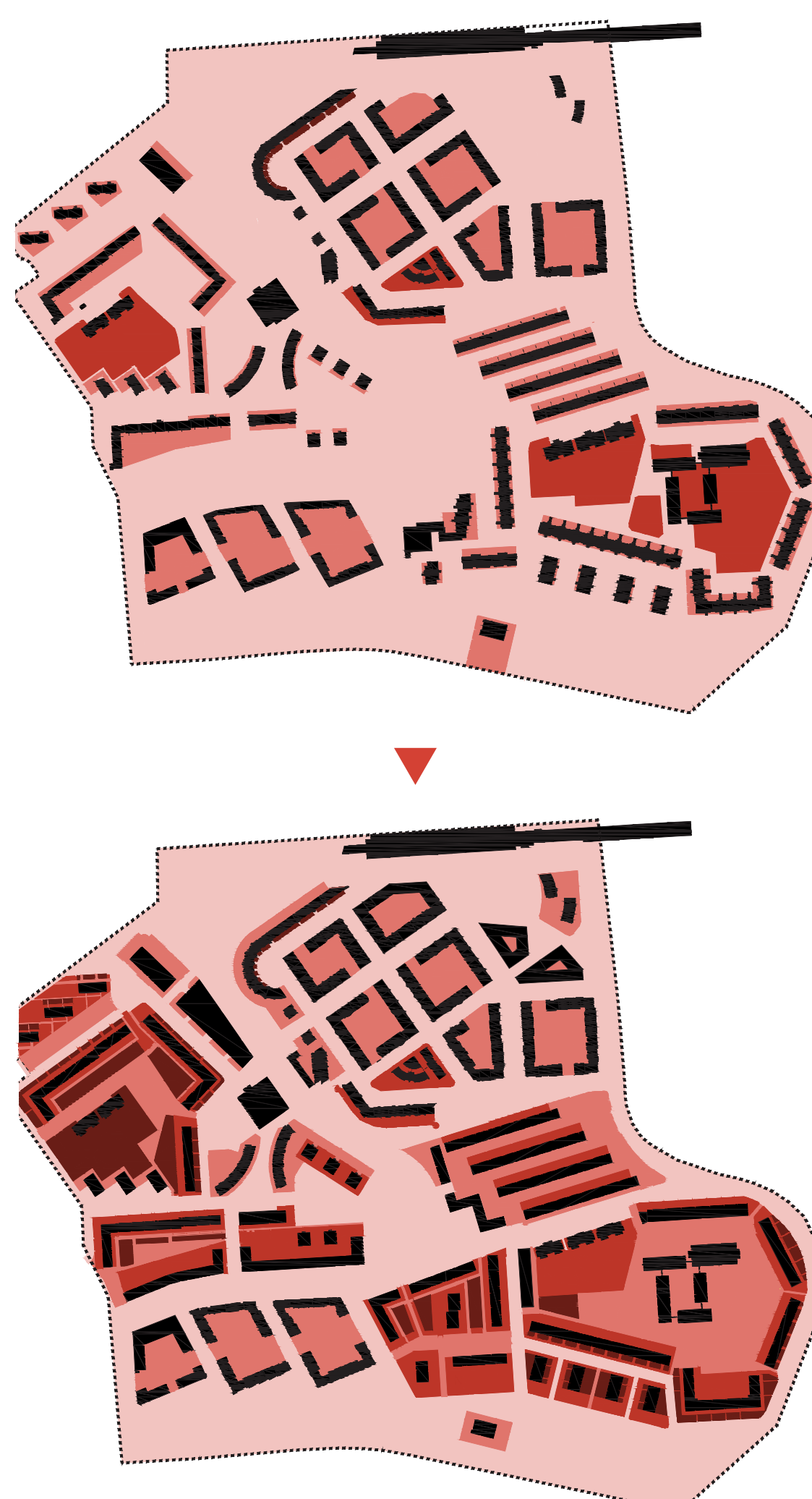
HMOTY FIGURE GROUND PLAN

● ●
bourané / dostavby
demolition / completion



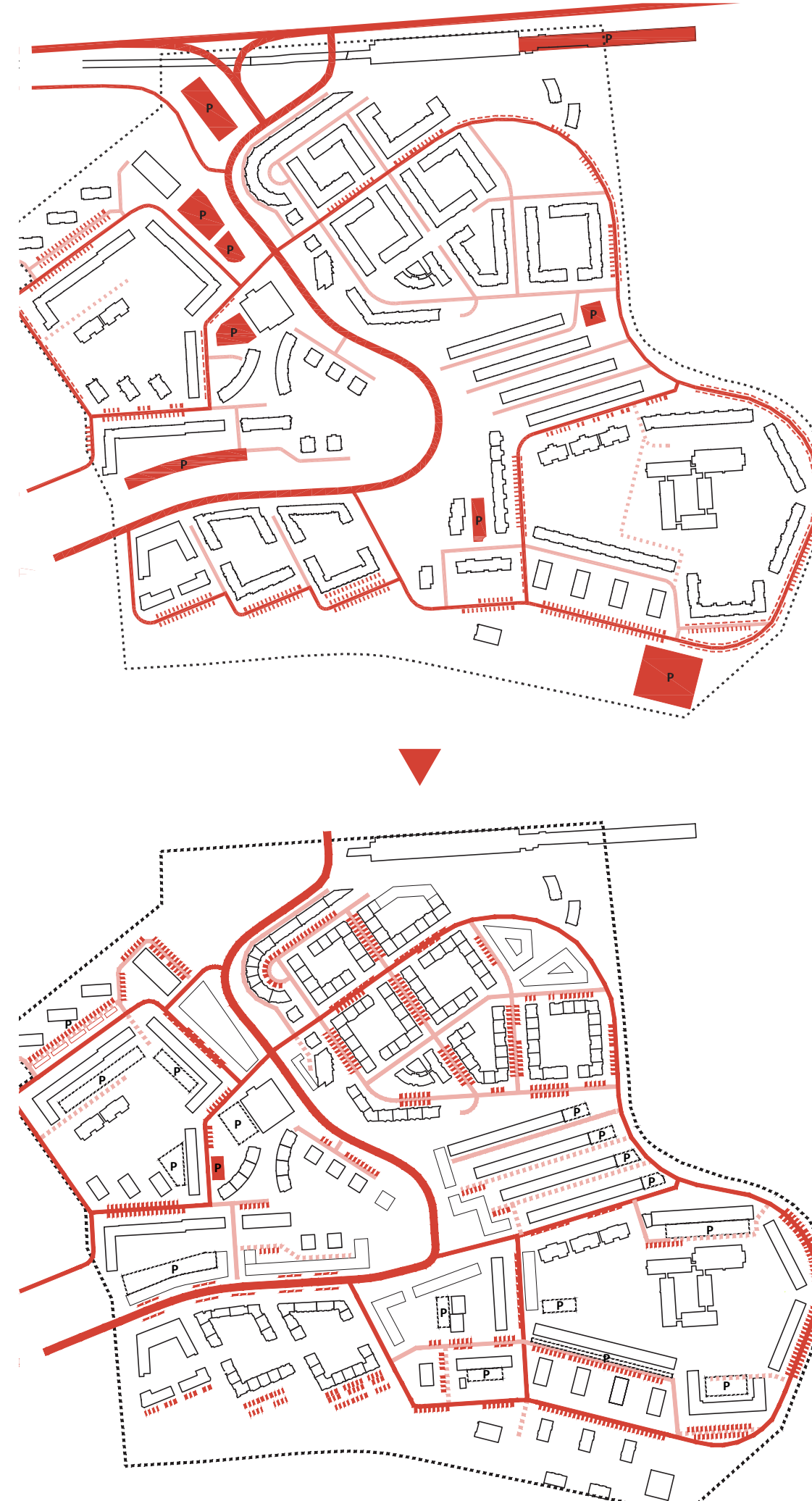
HIERARCHIE MÍRY SOUKROMÍ HIERARCHY OF PRIVACY

● ● ● ●
soukromé / polosoukromé / poloveřejné / veřejné
private / semi-private / semi-public / public



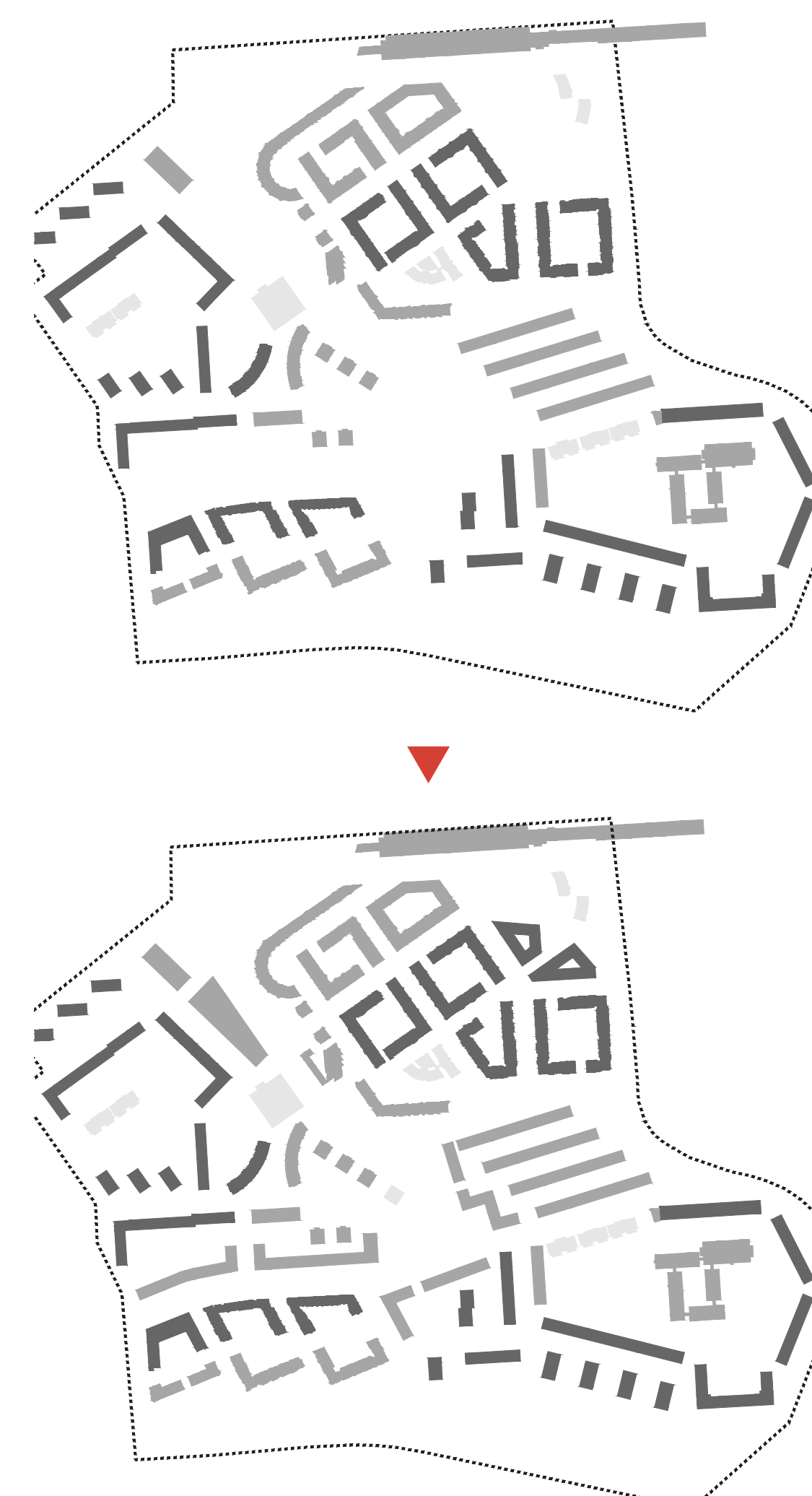
DOPRAVA CIRCULATION

— — — — —
reorganizace uliční sítě, parkování
reorganization of the street network, parking



VÝŠKOVÉ USPOŘÁDÁNÍ ZÁSTAVBY BUILDINGS HEIGHT ORGANIZATION

● ● ●
1-2 NP / 3-5 NP / 6-12 NP
1-2 floors / 3-5 floors / 6-12 floors





SITUACE NÁVRHU PROPOSAL 1:2000

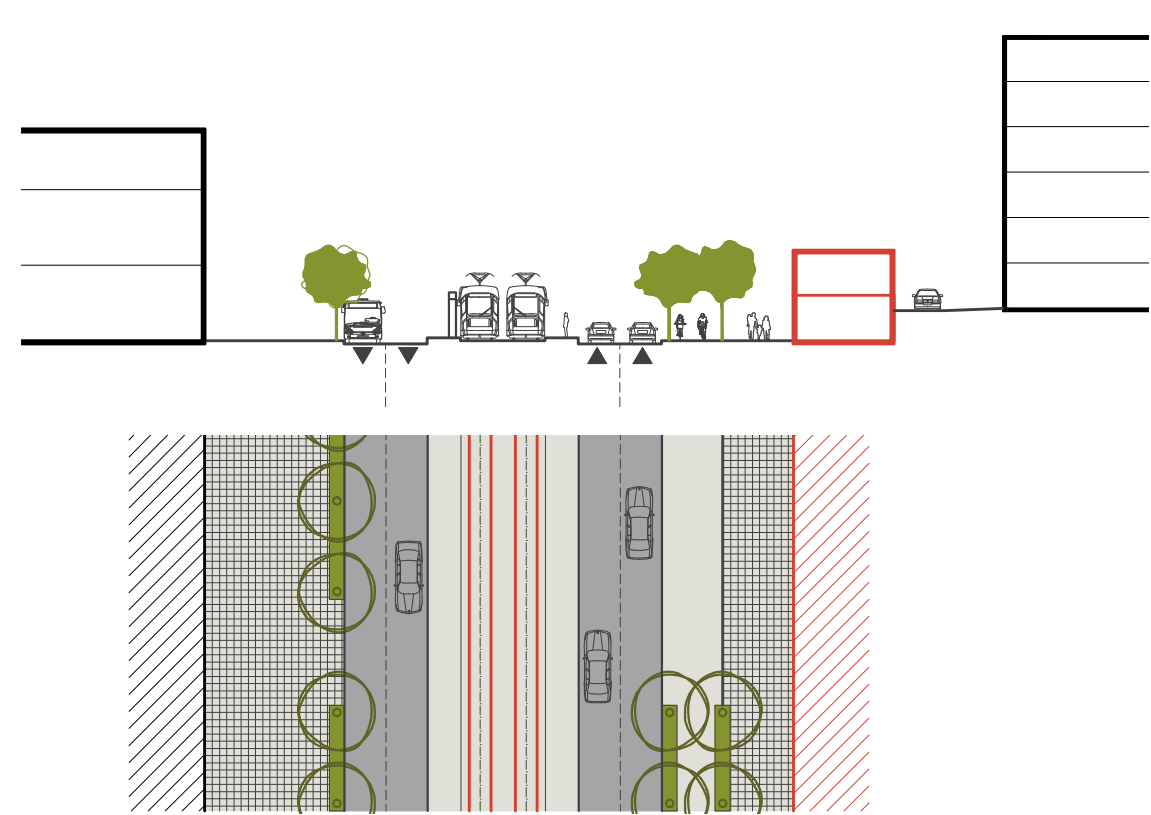
VYBRANÉ DETAILS DESIGN PRINCIPLES / INTERVENTIONS

TRAMVAJ

Ulice Ocelkova je atypickým prvkem sídliště Černý most. Se svou šířkou 35 metrů vytváří terénní zářez a tak tříští území na jednotlivé lokality, které se tak uzavírají samy do sebe. Ulice byla totiž projektována pro dva jízdní pruhy v každém směru s tělesem TRAMVAJE na zeleném středovém pásu. Tramvaj ale nakonec nebyla zavedena. Celému sídlišti chybí významný a silný prvek, který by celé území propojil.

Ve svém návrhu jako tento nástroj užívám právě tramvaj. Vede ze stanice Lehovec (dnešní konečná stanice) ulicí Ocelkova až ke konečné stanici metra B. Pro řešení území navrhuji tři zastávky. Dvě z nich se nacházejí v místech koncentrace občanské vybavenosti A, B.

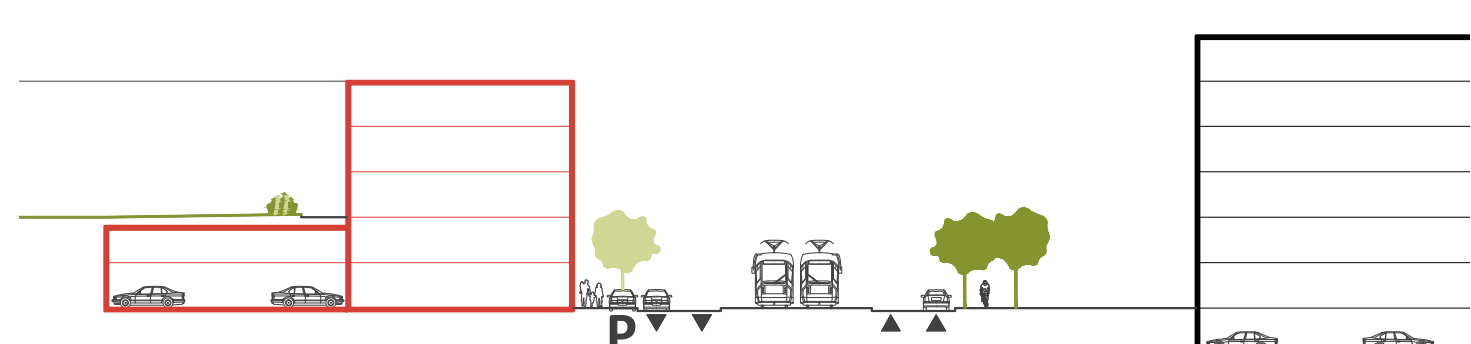
A ULICE OCELKOVA /ZASTÁVKA TRAMVAJE/



B ULICE OCELKOVA /PARK NA OSTROHU/



C ULICE OCELKOVA



PARKOVÁNÍ

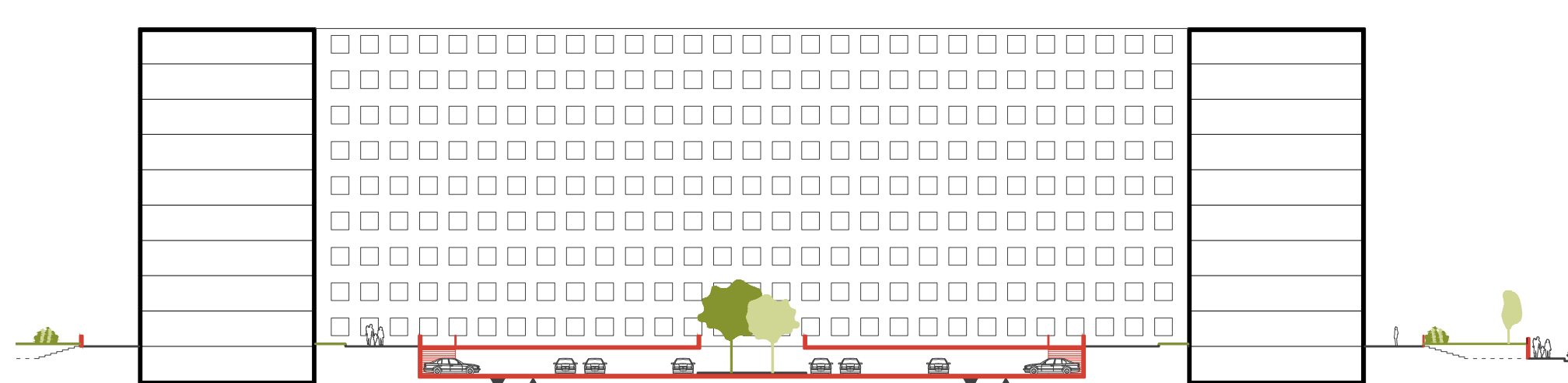
Parkování je řešeno několika cestami: klasické stání na ulici, kryté stání v úrovni 1 NP, kterým jsou soukromé předzahrádky odděleny od veřejných prostor. Terénní rozdíly, které se na Černém Mostě vyskytují na několika místech, umožňují parkování v úrovni -1NP ve variantě s lehkým zastřešením nebo klasickým podzemním parkováním.

ČLENENÍ PROSTORU

Stávající řešení určuje nejasně nebo vůbec neurčuje, komu prostory patří a kdo by se o ně měl starat. Díky tomuto přístupu se prostředí sídliště mění na nečitelné a neudržované.

Toto uspořádání se snažím změnit pomocí terénních úprav, dostaveb a přiřazením prostor každému domu. Předzahrádky mohou sloužit buď jako společné pro celý dům (zahradka se záhonky, či rozparcelováním na soukromé zahrádky) nebo mohou být soukromé pro byty v přízemí.

1 TYPICKÉ ŘEŠENÍ PARKOVÁNÍ VE VNITROBLOKU



2 TYPICKÉ ŘEŠENÍ PARKOVÁNÍ /VNITROBLOK - ULICE/

