

St. č. 43312 Černý Most II – 5. stavba et. 0002

Odbor strategických investic MHMP

Veřejné projednání
Plechárna - Praha 14, 12.4.2018

St. č. 43312 Černý Most II – 5. stavba et. 0002

- Jedná se o dokončení komplexní bytové výstavby č. 0122 Černý Most - 5. stavba, konkrétně etapy 0002 tvořené souborem osmi bytových objektů I, J, K, L, M, N, O a P.
- Objekty I, J, O, P, M a N mají 4 nadzemní podlaží a objekty K, L 5 nadzemních podlaží. Všechny objekty mají 1 podzemní podlaží pro garážová stání. Předpokládá se výstavba 182 bytů.
- 2003 vydáno rozhodnutí o umístění stavby
- 2004 zpracována dokumentace pro stavební povolení
- 2005 vydáno stavební povolení
- Rada MČ Prahy 14 v usnesení č. 734/RMČ/2017 z 27.11.2017 preferuje využití objektu I pro zdravotnické zařízení, které schází v dotčené lokalitě

St. č. 43312 Černý Most II – 5. stavba et. 0002

Financování stavby bude z fondu Rozvoje **dostupného bydlení** na území hl. m. Prahy – ÚZ 000000012.

Obytný soubor je navržen pro tzv. hybridní bydlení.

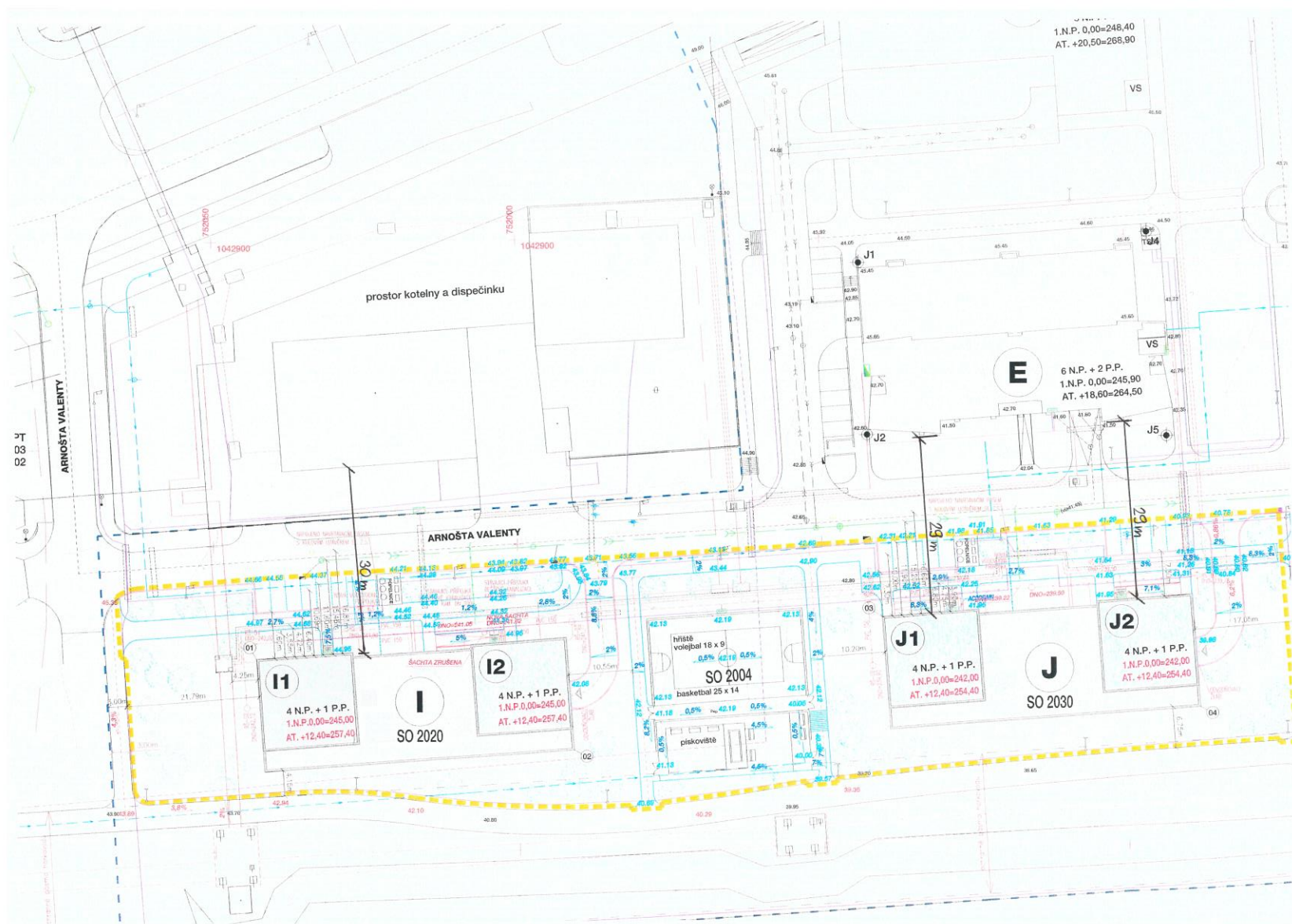
Hybridní bydlení představuje kombinaci:

- komerčního bydlení
- bydlení určeného především pro zaměstnance ve školství, zdravotnictví, hasičských záchranných sborech apod., včetně jejich rodin
- sociálních služeb

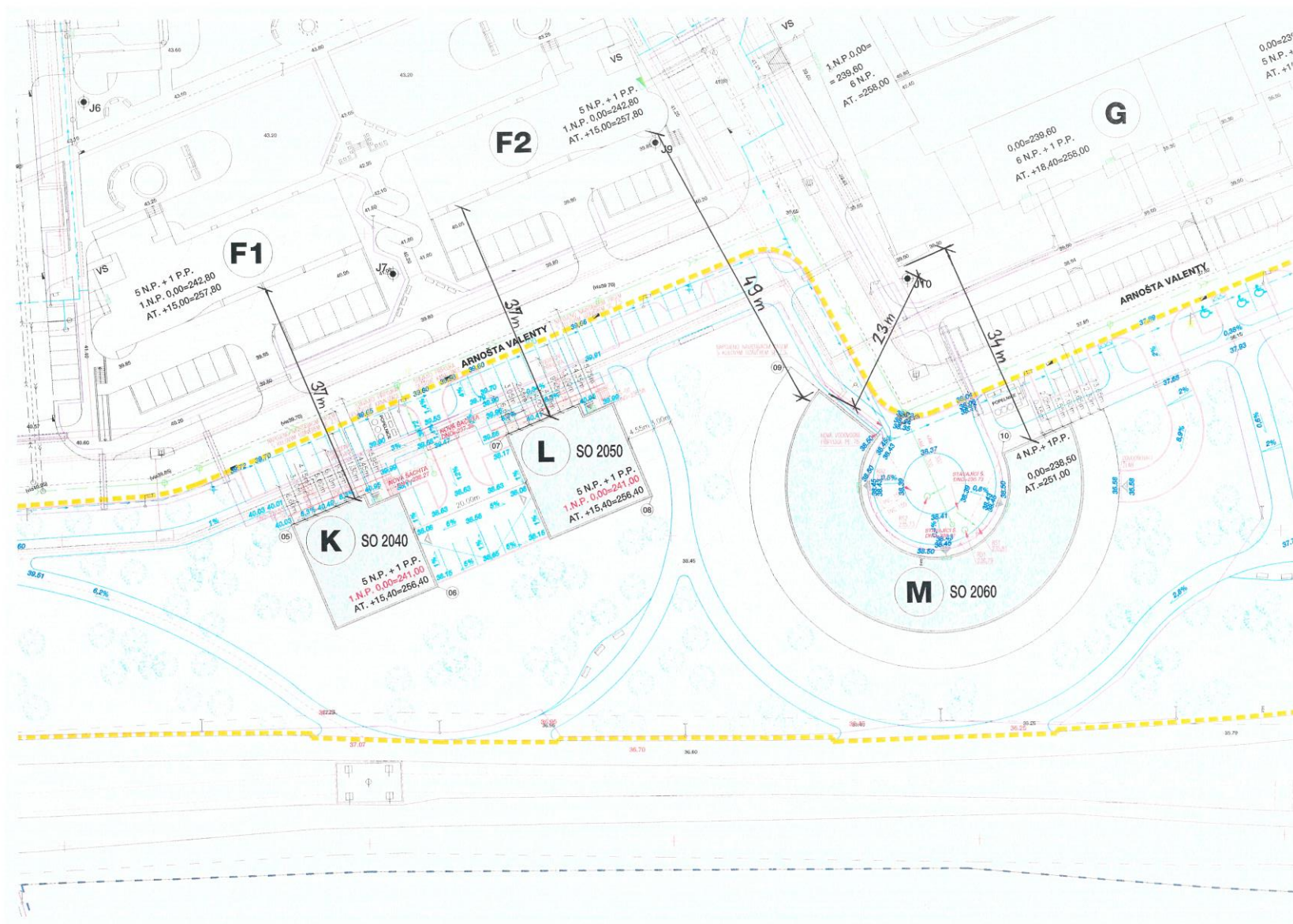
Parkování

- pro připravovanou 5. stavbu et. 0002 je navrženo 280 parkovacích míst (dle PSP je požadováno 236 parkovacích míst)

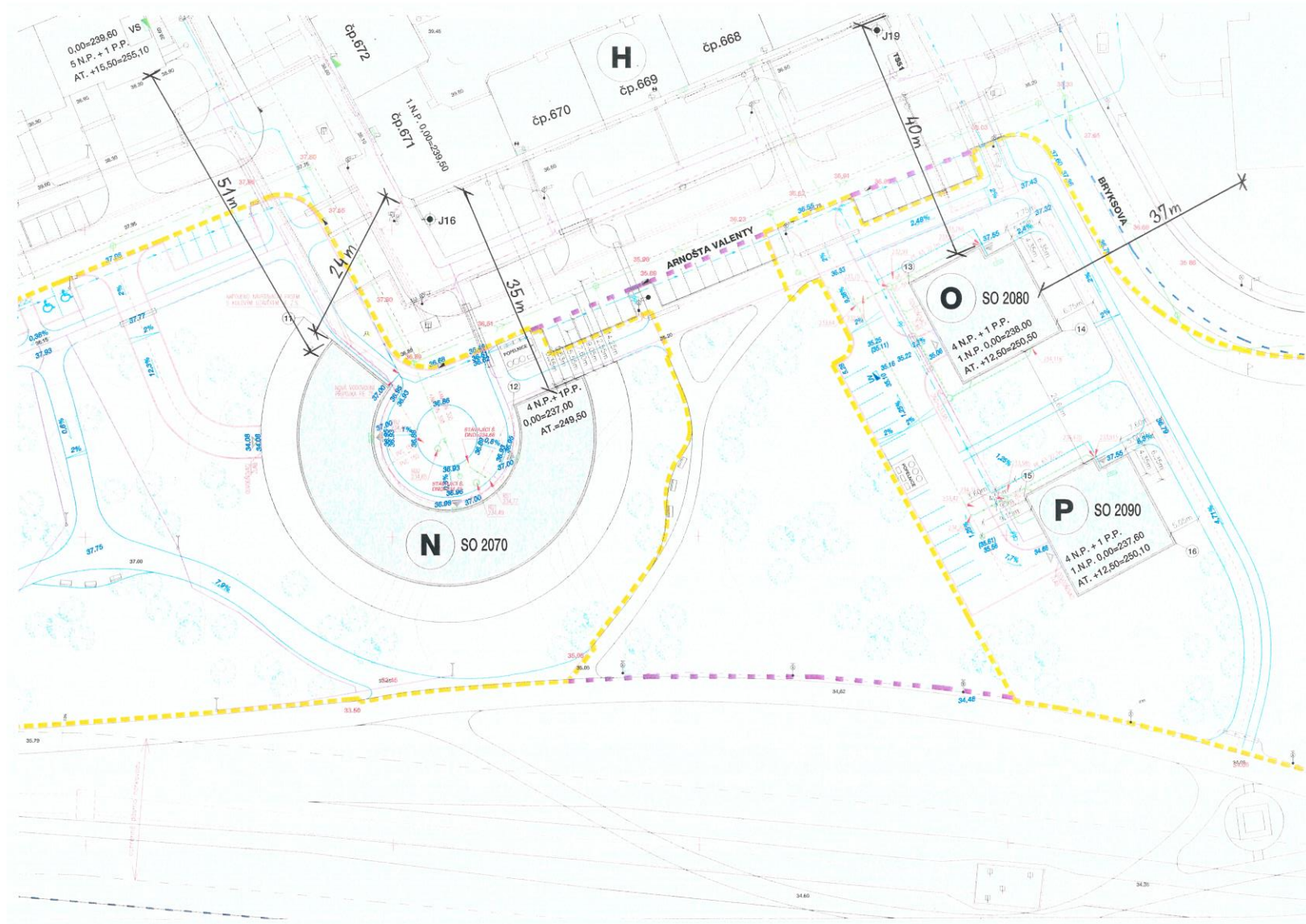
Koordinační situace – bytové domy I a J



Koordinační situace – bytové domy K, L a M



Koordinační situace – bytové domy N, O a P



Celková vizualizace



Bytová skladba

1. - 4. (5.) NP	1kk	1+1	2kk	2+1	3kk	3+1	4kk	4+1	Celkem bytů
Počet bytů v domě I1	1				7				8
Počet bytů v domě I2	1				7				8
Počet bytů v domě J1	1				7				8
Počet bytů v domě J2	1				7				8
Počet bytů v domě K	3		4		8		2		17
Počet bytů v domě L	3		4		8		2		17
Počet bytů v domě M	6		12	4	17		6		45
Počet bytů v domě N	6		12	4	17		6		45
Počet bytů v domě O	2		3		6		2		13
Počet bytů v domě P	2		3		6		2		13
Celkový počet bytů	26	0	38	8	90	0	20	0	182
Objem bytů v %	14%	0%	21%	4%	49%	0%	11%	0%	100%
Celkový objem bytů v %		14%		25%		49%		11%	100%

Vizualizace – bytové domy I a J



Půdorys 1.NP – bytové domy I a J



Vizualizace – bytové domy K a L



Vizualizace – bytové domy O a P



Půdorys typického podlaží – bytové domy K, L, O, P



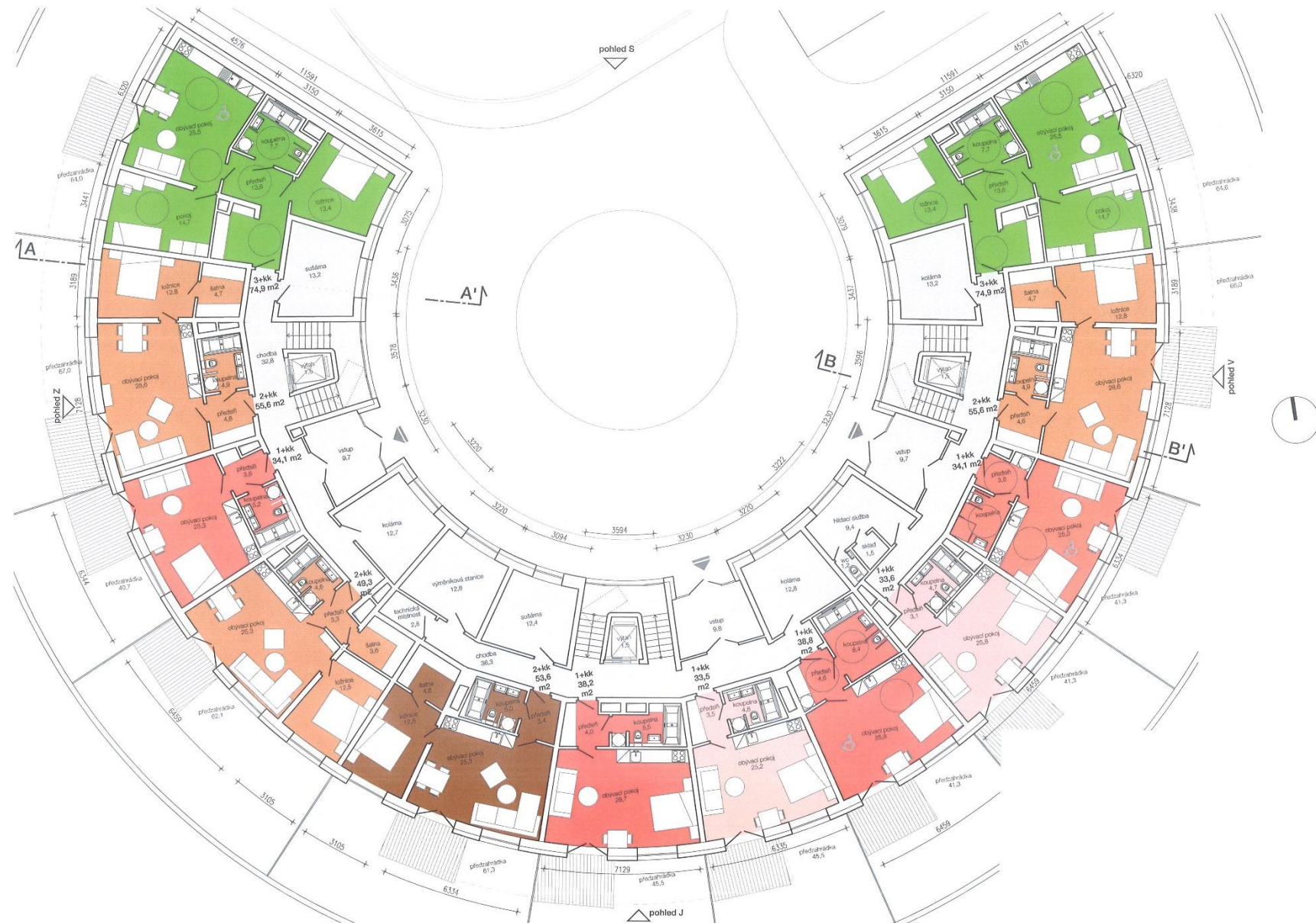
Půdorys nejvyššího podlaží – bytové domy K, L, O, P



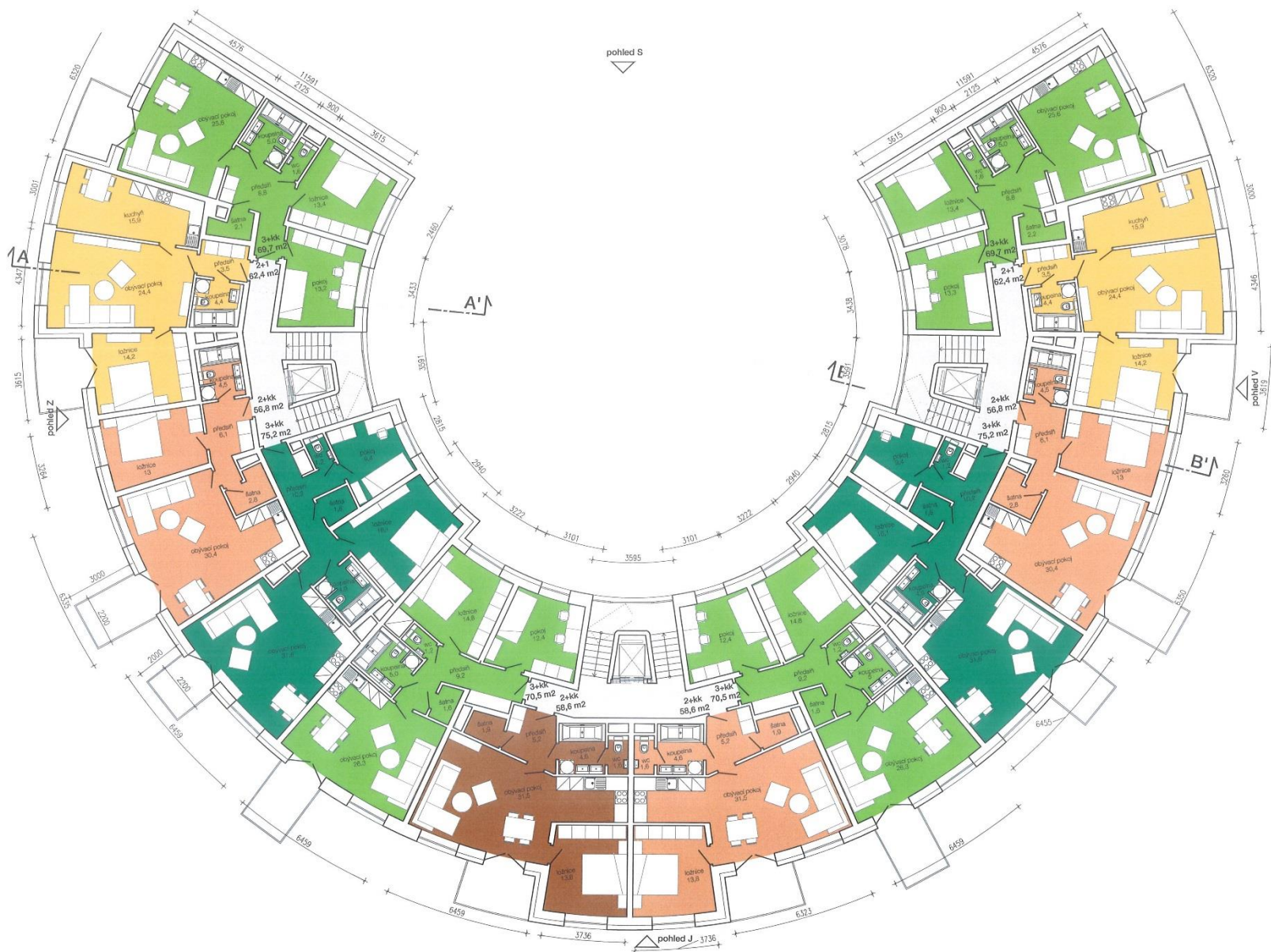
Vizualizace – bytové domy M a N



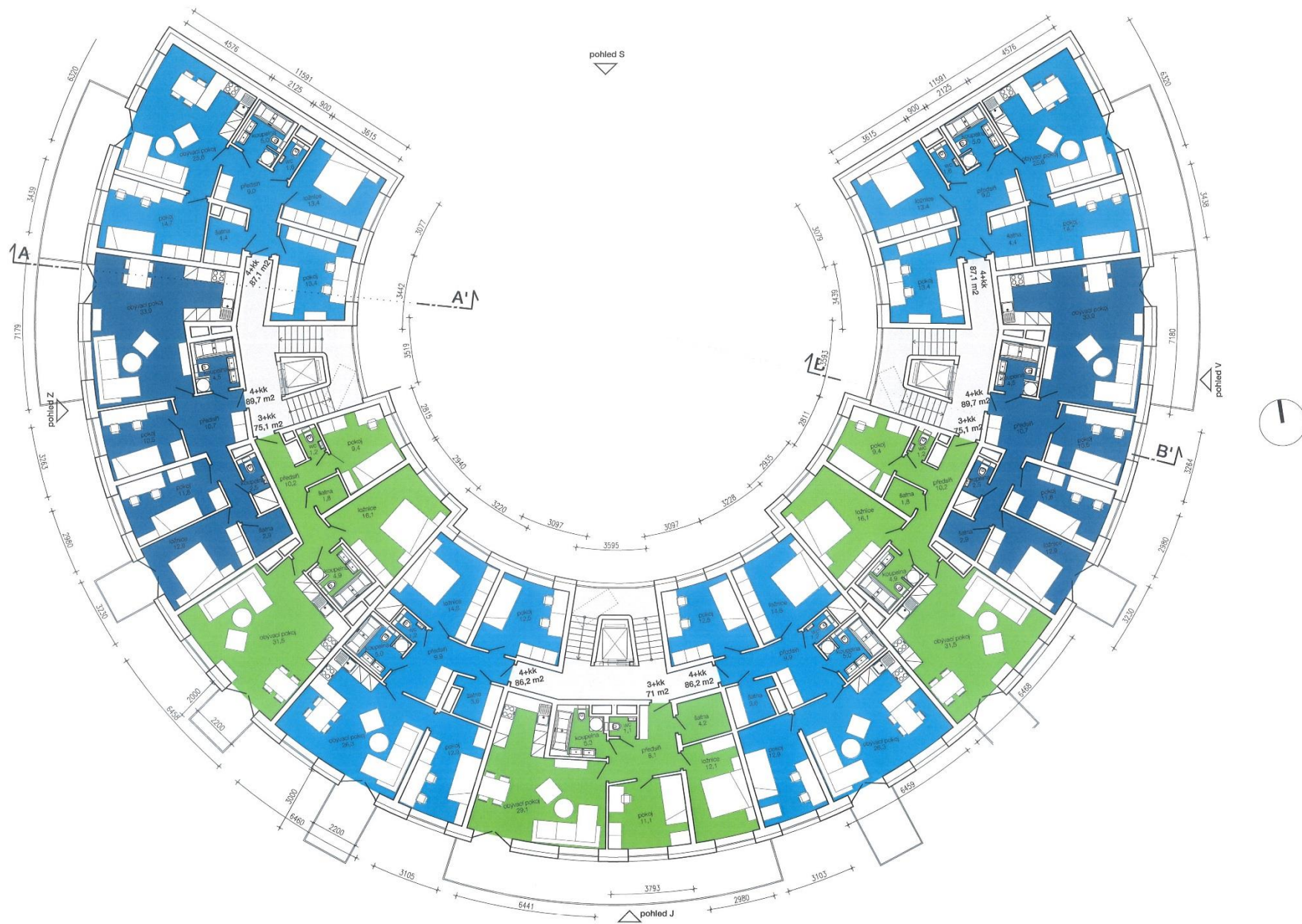
Půdorys 1.NP – bytové domy M a N



Půdorys typického podlaží – bytové domy M a N



Půdorys 4.NP – bytové domy M a N



Vizualizace – bytové domy M a N (alternativní návrh fasády)



Celková vizualizace



St. č. 43312 Černý Most II – 5. stavba et. 0002

Harmonogram výstavby:

- 04/2018 – předání staveniště zhotoviteli
- 05/2018 – zahájení stavebních prací opěrných stěn
- 1. pol. 2019 – zahájení výstavby bytových objektů
- cca 2022 – předpokládané dokončení výstavby