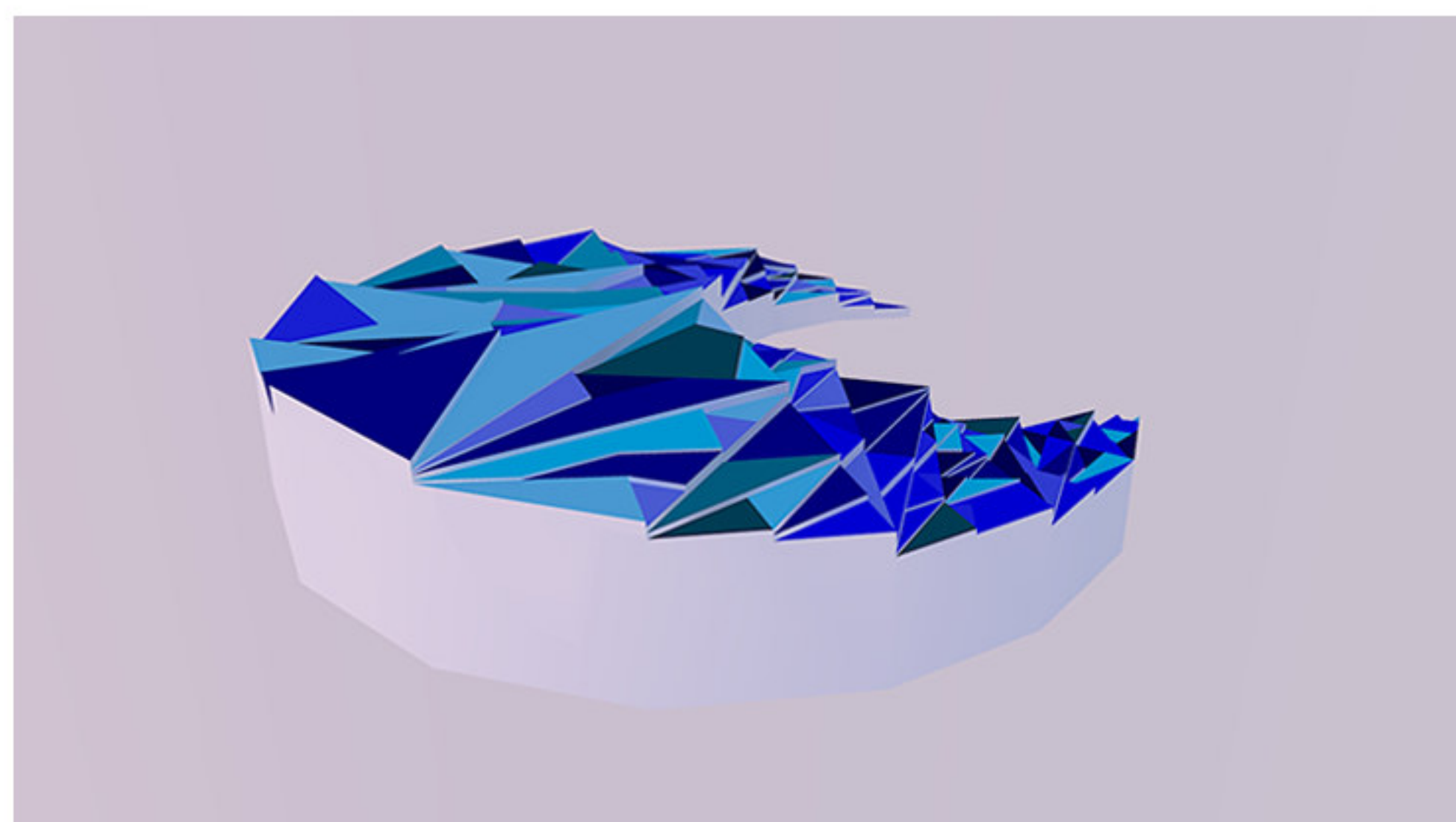
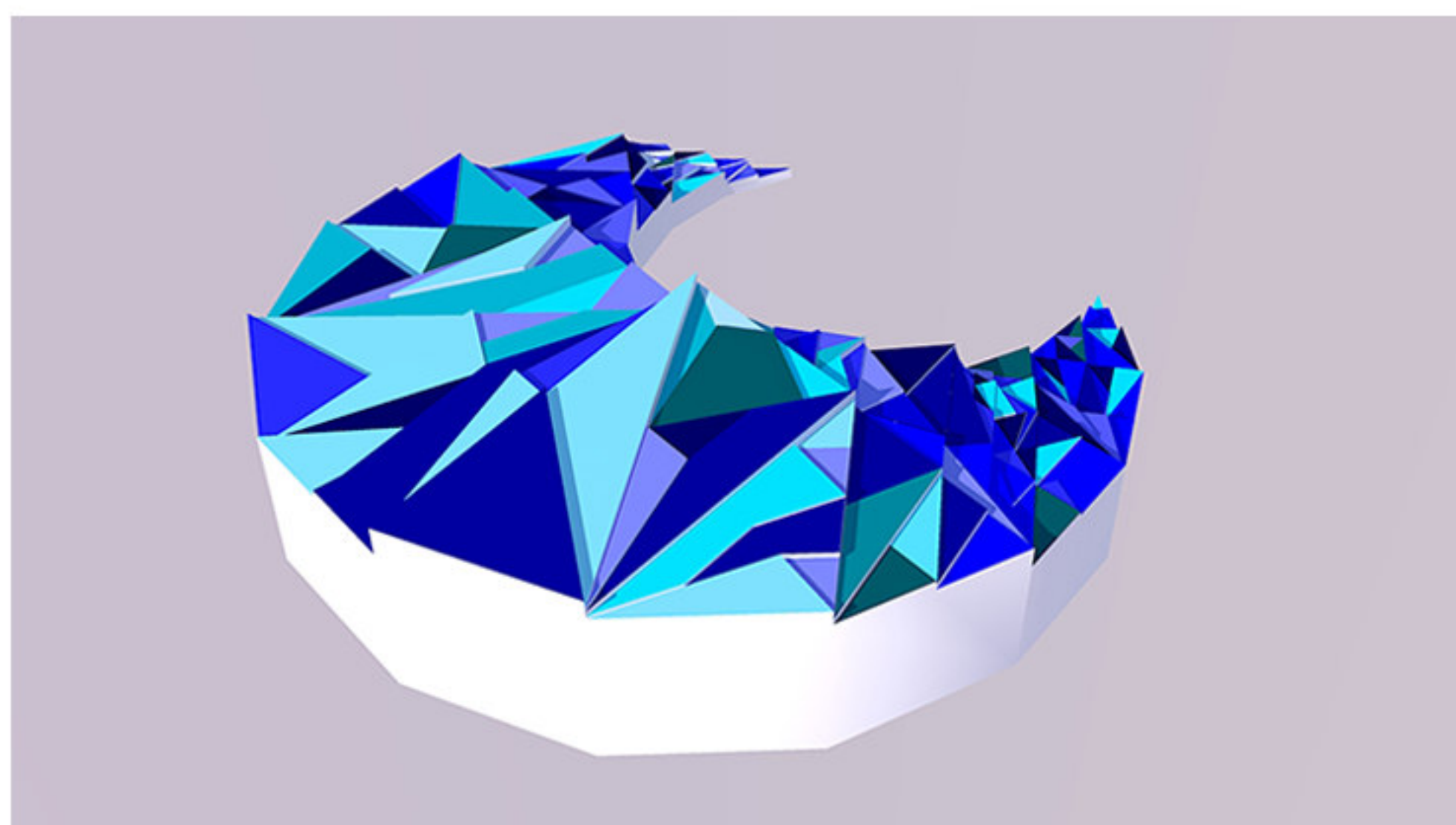
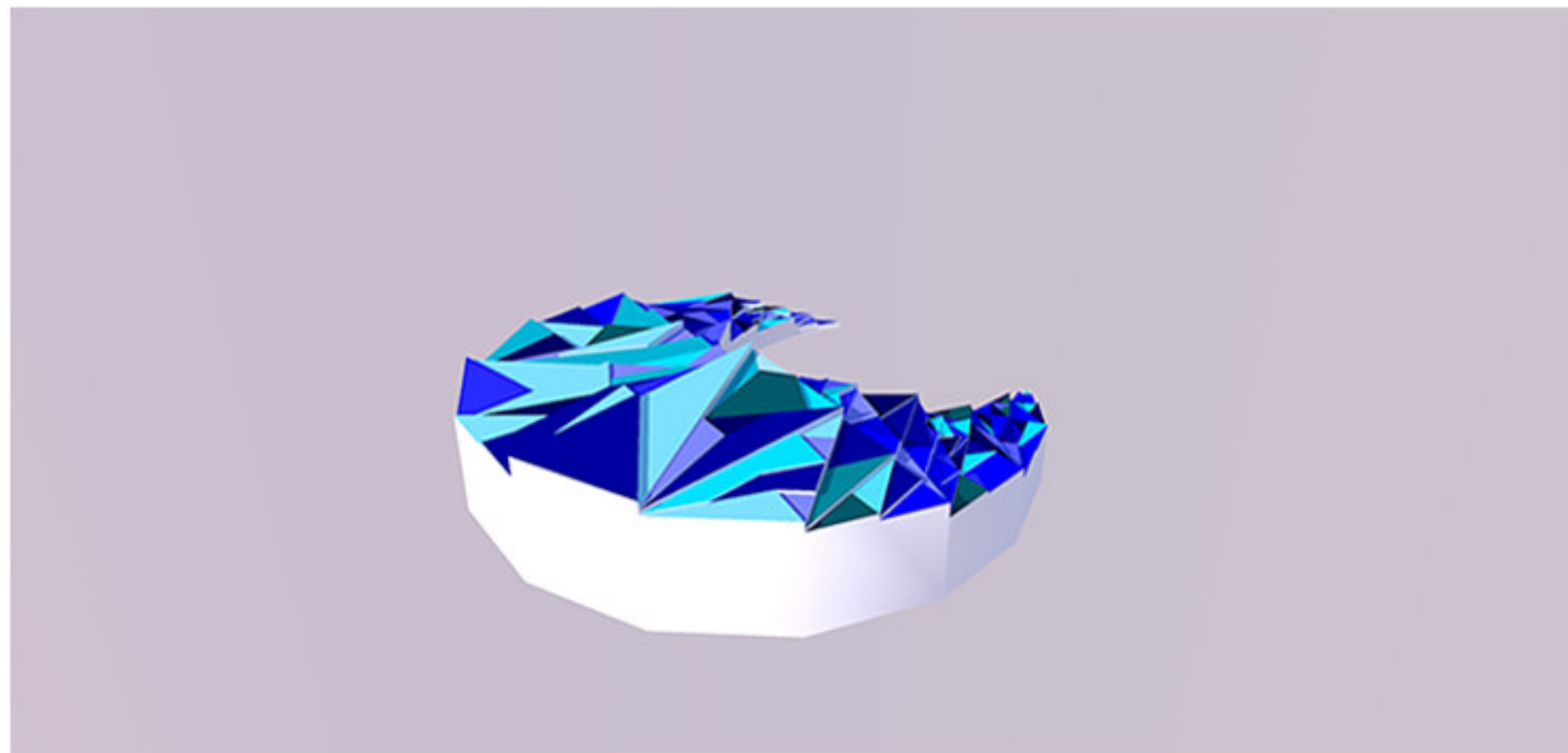
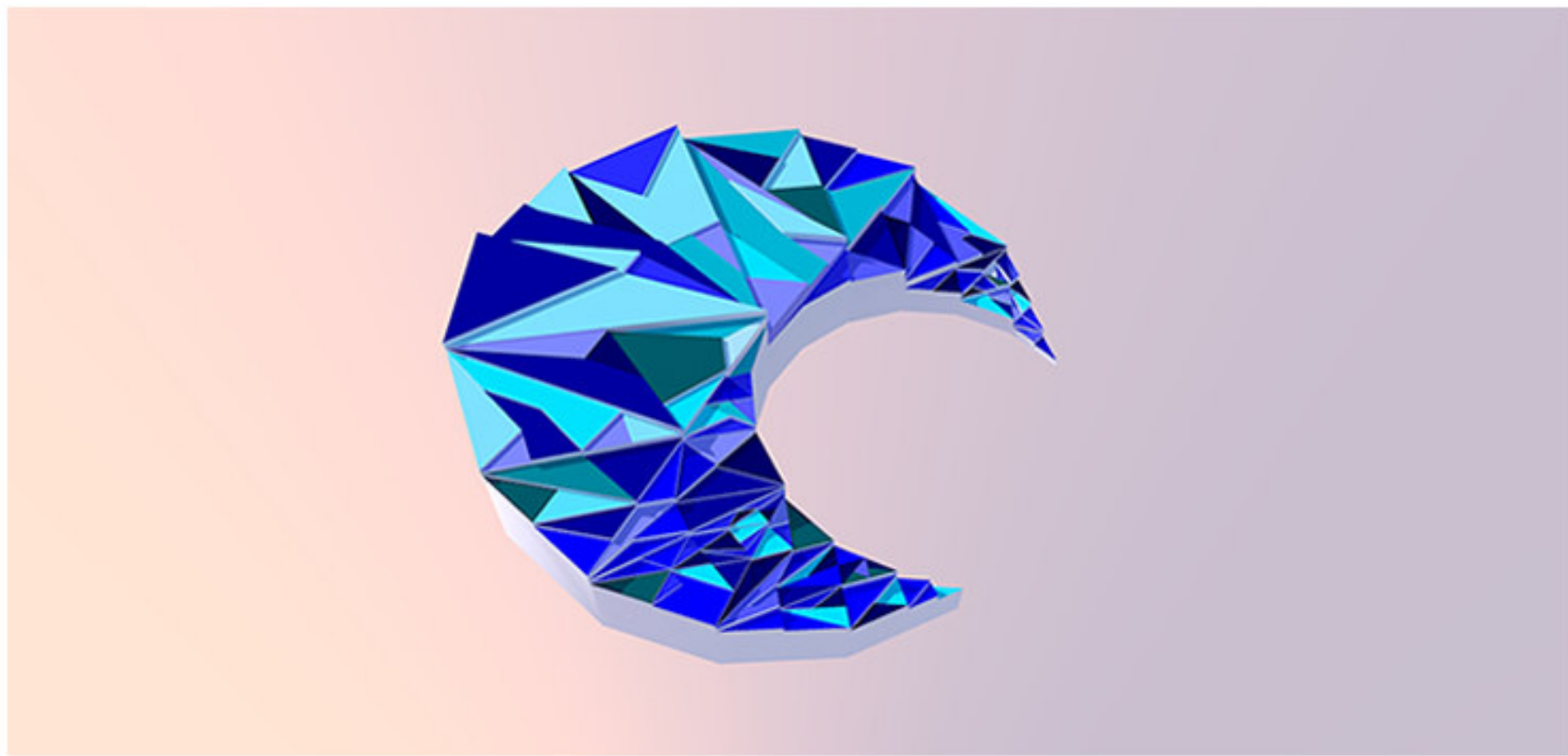


MLÉČNÁ DRÁHA- GALAXIE



Hutě dostaly pojmenování již v osmnáctém století podle toho, že se v okolí těžilo uhlí. Přes úzký most, který na Hutích stál, jezdily lokomotivy, které mu postupem času zanechaly černou stopu na stěnách. Díky nim se mostu začalo přezdívat Černý most.

Most nesl odkaz rozmachu dopravy, cestování a pevného charakteru, který si časem vybudoval. Byl specifický s vlastním výrazem a zapsal se do historie. Byl to most, který spojoval. Dráha, kde nezáleželo na velikosti, vzdálenosti či barvě, měla své poslání. Nejen spojovat, ale hlavně posouvat se dále.

Černý most se stal dráhou, která zářila na území Hutí jako hvězdy na obloze. Některé z hvězd je možné pozorovat i ze Země. Ve vesmíru se spojení zářivých hvězd nazývá Mléčná dráha. Pojmenování (Mléčná dráha) je překladem z latinského Via Lactea, což je překladem řeckého Γαλαξίας (Galaxias). Jde o spirálovitou zářící galaxii, která v nekonečném prostoru svítí tak jako Černý most, který se zapsal do dějin Prahy a dnes jeho jméno nese celé sídliště.

Kontinuita života sídliště na Hutích pokračuje jako na oběžné dráze i dnes a rozrůstá se. Mléčná dráha je pojmenováním pro dílo, které symbolizuje společnost situovanou do neustále se točící spirály bez konce, kde je nekonečně možností pro vytváření a budování společnosti s potenciálem vývoje, růstu a vyššího záření. Mléčná dráha je pojmenování pro uskupení jedinečných lidí, kteří ve společnosti na území Hutí tvoří zářivý celek jako hvězdy, které září svou silou na Zem, odkud je možné je pozorovat pouhým okem.

Dílo Mléčná dráha nese tvar elipsy, která vyrůstá ze Země, ale zároveň do ní proniká. Kus sebe zemi dává a zároveň z ní roste. V nejvyšším bodě září nejsvětějšími, jasnými, vesmírnými barvami. Jeho tmavé jádro se točí do země a jejího nekonečného vnitřního prostoru. Při pohledu z výšky bude dílo zářit jako Mléčná dráha na obloze a může také připomínat tvar měsíce či jiných vesmírných inspirací.

Jedinečnost tohoto místa spojeného s mostem se zrcadlí i v díle Mléčná dráha, kde elipsa zakořeněná v zemi vyrůstá do tvaru polokoule, která symbolicky odkazuje na tvar mostu, který tu kdysi stál a dodnes po něm na tomto území zůstala památka.

Povrch díla Mléčná dráha je pokrytý ručně vyráběnými keramickými dlaždicemi, glazovanými, ručně malovanými. Na výrobu povrchové mozaiky bude ideální použít šamotovou hlínu, která má dlouhou životnost, je pevná a odolná vůči poškození. Barvy jsou inspirované vesmírnými akcenty, zářemi a hvězdami.

Na výrobu mozaiky se použijí glazurové barvy a oxidy, které myšlenku vesmírného místa, dráh, či tvar elipsy podtrhnou svým leskem. Naglazovaná mozaika je vhodná i na údržbu a nese dlouhotrvající efekt lesku a záře. Bude zasazená na pevném betonu, který bude opisovat tvar, který vznikne nanášením hlíny na dané místo. Spodní část bude tvořit příznaný beton, patinovaný tmavou barvou, která bude připomínat saze, které se objevovaly na Černém mostě, díky kterým tento přívlastek dostal. Spodní vrstva příznaného betonu ochrání mozaiku před okopáním a zničením. Rovněž spárovací hmota mezi kousky mozaiky bude tmavě šedá, k dosažení zářivějšího efektu nočních a tyrkysových barev kousků mozaiky, které ze šedé vystoupí dopředu.

Dílo je na nákrese situované vedle dětského hřiště. Mozaika není nebezpečná. Její povrch bude hladký a šamotová hlína vypálená při vysoké teplotě a zasazená na betonu vydrží různá úskalí počasí či střety s člověkem. Dílo je citlivě zasazené do prostředí, kde opisuje tvar okolních stromů a zároveň nenaruší ani tvar chodníku, který jej z vnější strany lemuje. Výška Mléčné dráhy je 70 cm a průměr kruhu, který ji opisuje, jsou 3 metry.

Dílo je časově náročné kvůli ručně vyráběným a glazovaným kachličkám na povrchu. Po vymodelování ze šamotové hlíny kusy mozaiky poputují do pece a po prvním výpalu se nanese glazura a opět prodou ohněm při druhém výpalu. Následně se vypálené kusy instalují a lepí na tvar, který vznikne z spárování.

Celý proces tvorby a doba realizace díla bude trvat přibližně šest měsíců. Náklady na dílo korespondují s finanční odměnou za návrh realizovaného díla.

Velkou část nákladů zabírá vypálení keramiky v elektrické peci. Výpaly budou opakované kvůli omezené velikosti pece i množství kusů mozaiky, které se budou vypalovat.

- Výroba, materiál, výpaly, balení a převoz kusů do pece (40 – 50 000 Kč.)
- Převoz hlíny na místo a a objednání firmy či komunikace se zahradníkem v rozpočtu zabere částku kolem 5 000 Kč.

- Náklady na další materiál (jako je beton, lepidlo, stavební materiál, odolná spárovací hmota), objednání prostoru na výrobu hliněných kachlic a glazování (ateliéry Pragovka, popř. ateliér Plechárna), či převoz na místo budou pokryté ze zbytku peněz, které budou k dispozici z finančních odměn.