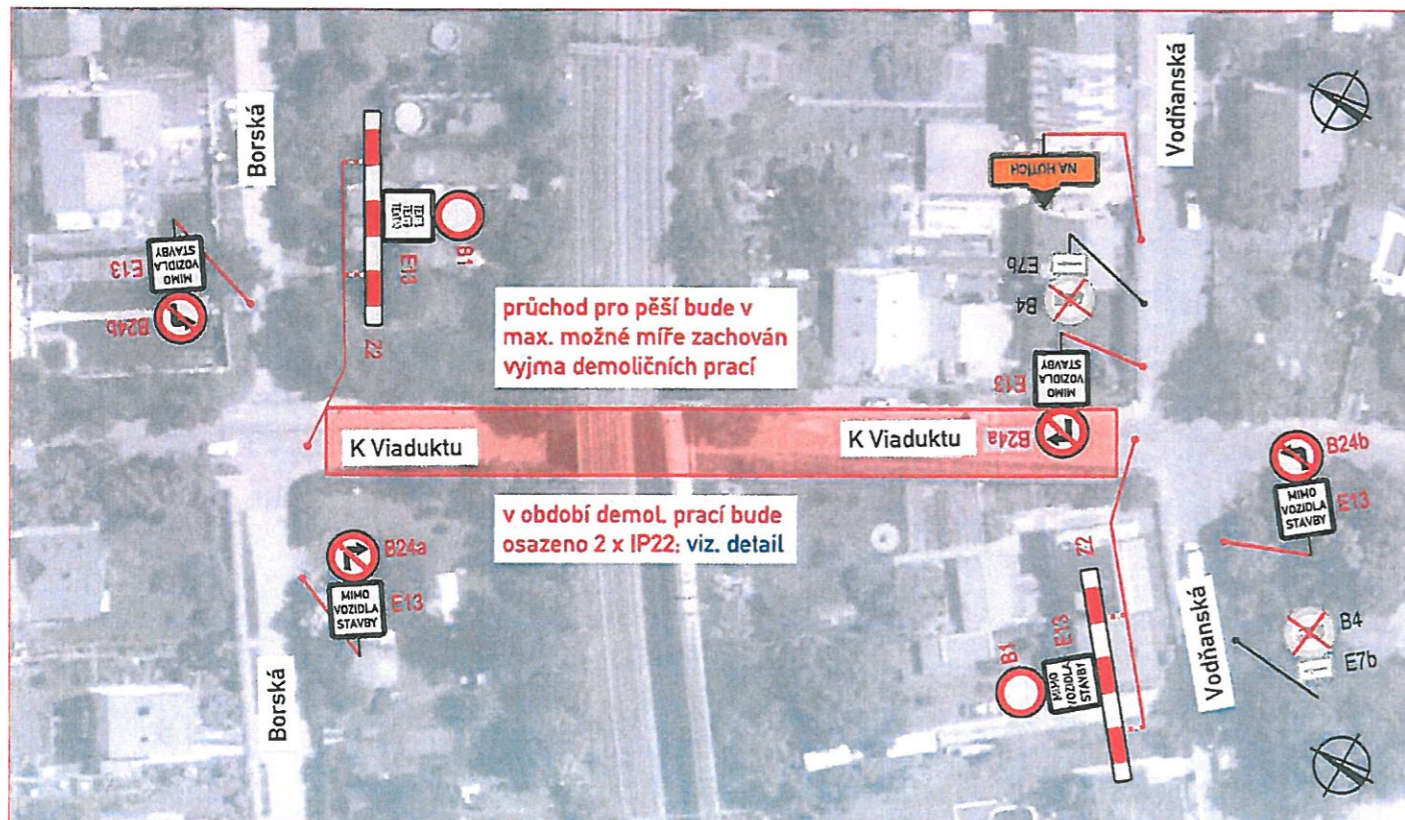


18-01-2022  
 PŘÍLOHA Č. 4 K PÍSEMNÉMU STAVBYSKU  
 KRPA-23481-2 / 01-2022-0000  
 POUŽITÍ 4/4

detail uzavírky



detail IP 22



2 x IP 22 v období deomličních prací



LEGENDA:

- TRVALÉ DOPRAVNÍ ZNAČENÍ
- NAVRŽENÉ PŘECHODNÉ SVISLÉ DZ
- NAVRŽENÁ OBJÍŽDKA / ALTERNATIVNÍ TRASA
- UZAVŘENÝ ÚSEK

VYPRACOVAL: Štěpán Horal KONTROLOVAL: Jiří Pejša	 <b>PŮJČOVÁNÍ A PRODEJ</b> DOPRAVNÍHO ZNAČENÍ A ZAŘÍZENÍ ČÍSLO VÝKRESU: 4
OBJEDNATEL: Správa železnic, státní organizace Dlážďená 1003/7, 110 00 Praha 1	
NÁZEV AKCE: Optimalizace traťového úseku Mstětice (mimo) - Praha-Vysočany (včetně)	DATUM: 01/22 FORMÁT: A3
OBSAH: DIO uzavírka ul. Zálužská	