



MĚSTSKÁ ČÁST PRAHA 14

ÚŘAD MĚSTSKÉ ČÁSTI
Kancelář tajemníka

Bratřív Vencíků 1073, 198 21 Praha 9 | IČ: 00231312 | www.praha14.cz

Váš dopis značka:
Spisová značka: INFZ 52/2019
Číslo jednací: UMCP14/19/38304/KT/MRV

Vyřizuje: Bc. Soňa Mrvová
E-mail: sona.mrvova@praha14.cz
Telefon: 225 295 247

Praha, 12. září 19

Sdělení o poskytnutí informace dle § 14 odst. 5 písm. d) zákona č. 106/1999 Sb., o svobodném přístupu k informacím, ve znění pozdějších předpisů.

Úřad městské části Praha 14 (dále jen „povinný subjekt“) obdržel dne 28. 8. 2019 Vaši žádost dle zákona č. 106/1999 Sb., o svobodném přístupu k informacím, ve znění pozdějších předpisů (dále jen „INFZ“), ve které žádáte o informaci:

Na základě vašeho dopisu ze dne 26. 8. 2019 (UMCP14/19/35553/KT/MRV) a na základě zákona o svobodném přístupu k informacím (106/1999) bych Vás rád ještě požádal o informaci, na jakých pozemcích je vyznačena ulice Morušová v mapách územního plánu HPP platného od roku 1999 do roku 2009. Co vidí úředník správy majetku na mapě, kterou vydává MHMP na základě podkladů z Katastrálního úřadu.

Otázky tedy ještě jednou:

1. Co vidí úředník MČ Praha 14, na jakých pozemcích je vyznačena ulice Morušová v územním plánu HMP platného od roku 1999-2009.
2. Kdy byla změněna trasa ulice Morušová z pozemku 929/1 na pozemek 1841/16 a příslušný dokument prosím do přílohy. S povolením majitele pozemku 1841/16 v katastru Hloubětín.

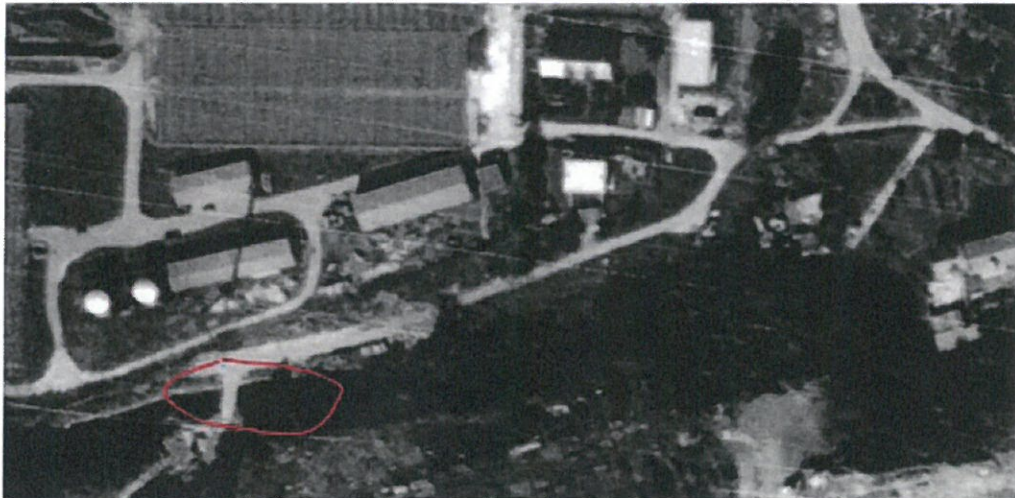
Územní plán HMP platný od roku 1999-2009



Foto mapa území z roku 1996 – dokonce s autem na vozovce



Pro jistotu přikládám ještě foto mapu z roku 1998 s mostem přes Rokytku



Povinný subjekt poskytuje informace.

K bodu 1.

Územní plánování řeší využití území a zásady jeho uspořádání. V územním plánu není vyznačena žádná komunikace, jsou vyznačeny hranice jednotlivých území s různým funkčním využitím a pokud je text „Morušová“ posunut proti skutečnosti, je to tím, že v mapách velkých měřítek dochází k jisté generalizaci, nadpis slouží pouze k obecné orientaci. V současném územním plánu byl nadpis posunut.

K bodu 2.

Změna trasy ulice Morušová neproběhla, i na fotografiích, kterými dokládáte domnělou polohu komunikace přítomností automobilu, je po srovnání s katastrální mapou patrné, že automobil stojí na pozemku parc. č. 932, k. ú. Kyje, ve vlastnictví České republiky a příslušný hospodařit

s majetkem státu je Státní pozemkový úřad.

Na pozemku parc. č. 929/1, k. ú. Kyje, ve vlastnictví hlavního města Prahy, svěřená správa nemovitosti ve vlastnictví obce městská část Praha 14, jsou umístěny přístřešky užívané obyvateli domu č. p. 696 (na snímcích jsou patrné), takže je zcela nemožné, aby tudy vedla v roce 1996, jak je snímek datován, komunikace. Z předloženého snímku je rovněž patrné, že zpevněná komunikace v době pořízení snímku byla na pozemku parc. č. 1841/16, k. ú. Hloubětín, umístěna.



Mgr. Dana Davidová
vedoucí odboru kanceláře tajemníka