



MĚSTSKÁ ČÁST PRAHA 14

ÚŘAD MĚSTSKÉ ČÁSTI  
Odbor právních a kontrolních činností

Bratří Venclíků 1073, 198 21 Praha 9 | IČ: 00231312 | www.praha14.cz



Váš dopis značka:  
Spisová značka: INFZ 69/2022  
Číslo jednací: UMCP14/23/00403/OPKČ/MRV

Vyřizuje: Bc. Soňa Mrvová  
E-mail: sona.mrvova@praha14.cz  
Telefon: 281 005 247

Praha, 4. ledna 23

### **Sdělení o poskytnutí informace dle § 14 odst. 5 písm. d) zákona č. 106/1999 Sb., o svobodném přístupu k informacím, ve znění pozdějších předpisů**

Úřad městské části Praha 14, se sídlem Bratří Venclíků 1073, 198 21 Praha 9 (dále jen „povinný subjekt“), obdržel dne 21. 12. 2022, žádost podanou podle zákona č. 106/1999 Sb., o svobodném přístupu k informacím, ve znění pozdějších předpisů, ve které požadujete informace, zda je parkoviště a komunikace nacházející se na pozemcích parc. č. 73/6, 73/3, 73/1, 118/1, 118/2, 118/3 v k. ú. Černý Most napojující se na ulici Bratří Venclíků místní komunikací, resp. součástí místní komunikace, nebo zda se jedná o účelovou komunikaci. Pokud ano (roz. je místní), tak žádáte o zaslání skenu příslušné části pasportu místních komunikací.

Odbor dopravy povinného subjektu poskytl informace:

Komunikace NN 4147 na pozemku parc. č. 73/6 k. ú. Černý Most a komunikace NN 631 na pozemku parc. č. 118/1 a 118/2, k. ú. Černý Most, jsou místní komunikace III. třídy. Komunikace na parc. č. 73/3; 73/1 a 118/3 k. ú. Černý Most, jsou veřejně přístupné účelové komunikace.

V příloze Vám zasíláme příslušnou část pasportu místních komunikací.

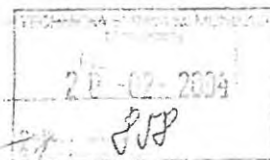
Bc. Soňa Mrvová  
vedoucí úseku kontroly a stížností OPKČ

Soňa  
Mrvová

Digitálně podepsaná Soňa Mrvová  
Datum: 2023.01.04 12:09:31 +01:00

**Přílohy**  
Dle textu

Magistrát hlavního města Prahy  
Odbor rozvoje dopravy  
Řásnovka 8  
110 00 Praha 1



Váš dopis zn.

Č.j.  
MHMP-18582/2003/DOP-  
04/Fr

Vyřizuje / linka

Datum  
12.02.2004

### Věc: ROZHODNUTÍ

Hlavní město Praha, Magistrát hl. m. Prahy, odbor dopravy, jako příslušný silniční správní úřad podle § 40 odst. 5 písm. c) zákona č. 13/1997 Sb., o pozemních komunikacích, ve znění pozdějších předpisů, vydává

#### ROZHODNUTÍ

kterým se podle § 1 a § 6 odst. 3 písm. písm. c) zákona č. 13/1997 Sb., o pozemních komunikacích, ve znění pozdějších předpisů a v souladu s vyhláškou č. 104/1997 Sb. zařazuje do sítě místních komunikací III. třídy :

a) komunikace :Arnošta Valenty, Kostlivého, Matenská, Postřizínská, Rotenská

b) parkoviště dle přiložené tabulky

Rozhodnutí se vydává po projednání se správcem pozemní komunikace ze dne 28.01.2003 .

#### O d ů v o d n ě n í

Zařazované místní komunikace jsou veřejně přístupné pozemní komunikace, které slouží převážně místní dopravě na území obce.

#### P o u ě n í

Proti tomuto rozhodnutí lze podat do 15 dnů od jeho doručení odvolání podle § 53 zákona č. 71/1967 Sb., o správním řízení, k Ministerstvu dopravy ČR, prostřednictvím odboru dopravy Magistrátu hl. m. Prahy.

[Redacted signature]

ředitel odboru dopravy

Přílohy: k bodu a) situace 5 x A4  
k bodu b) tabulka + situace 12 x A4

Na vědomí :

Silniční správní úřad ÚMČ Praha 14,  
TSK hl.m. Prahy, DOP-04

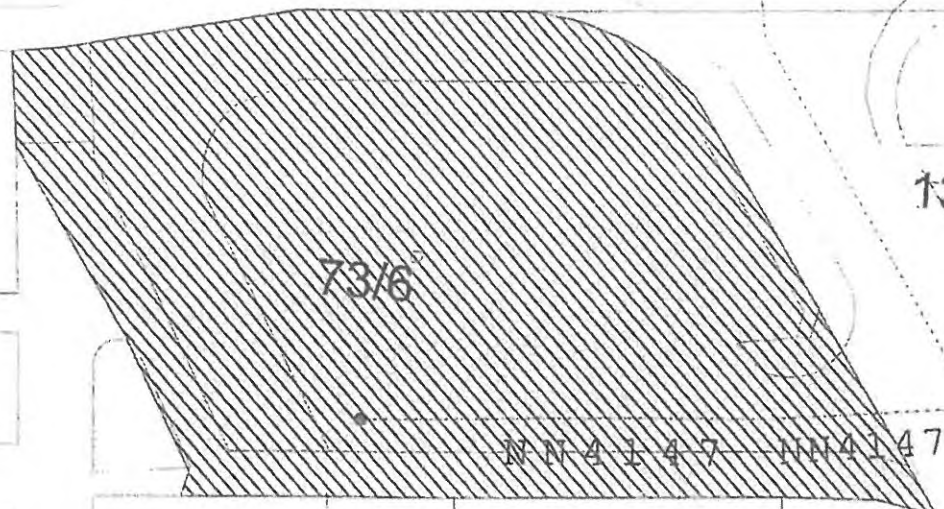
Sídlo: Mariánské nám. 2, 110 01 Praha 1  
Pracoviště: Řásnovka 8, 110 15 Praha 1  
tel. 236 001 111, fax 236 007 039  
e-mail: dop@cityofprague.cz

**Tabulka 2 – Samostatná parkoviště ve správě TSK**

Název (ev.č.) komunikace	Orientační určení	Katastrální území	Parcelní číslo	Pozn.	Třída
NN2948	Kardašovská	Hloubětín	566/111	P 1	III.
BEZEJMENNÁ	Slévačská	Hloubětín	2679/0	P 2	III.
NN4147	Bratři Venclíků	Černý Most	73/6	P 3	III.
NN4144, NN2398	Ciglerova	Černý Most	72/0, 39/0	P 4	III.
NN3518	Generála Janouška	Černý Most	221/438, 221/439	P 5	III.
BEZEJMENNÁ	Smikova	Černý Most	221/301	P 6	III.
BEZEJMENNÁ	Jíchova	Černý Most	221/304	P 6	III.
Arnošta Valenty	-	Černý Most	221/504	P 8	III.
BEZEJMENNÁ	Vašátkova	Černý Most	221/352	P 9	III.
BEZEJMENNÁ	Františkova	Černý Most	221/191	P10	III.
NN3021	Fejfarova	Černý Most	232/192	P10	III.
NN3022	Kuttelwascherova	Černý Most	232/193	P10	III.

P3

C Í G L E R O V A C Í G L E R O V A C Í G L



73/6

73/3

73/2

132<sup>c</sup>

107A/10

61

142

NN 4147 NN 4147

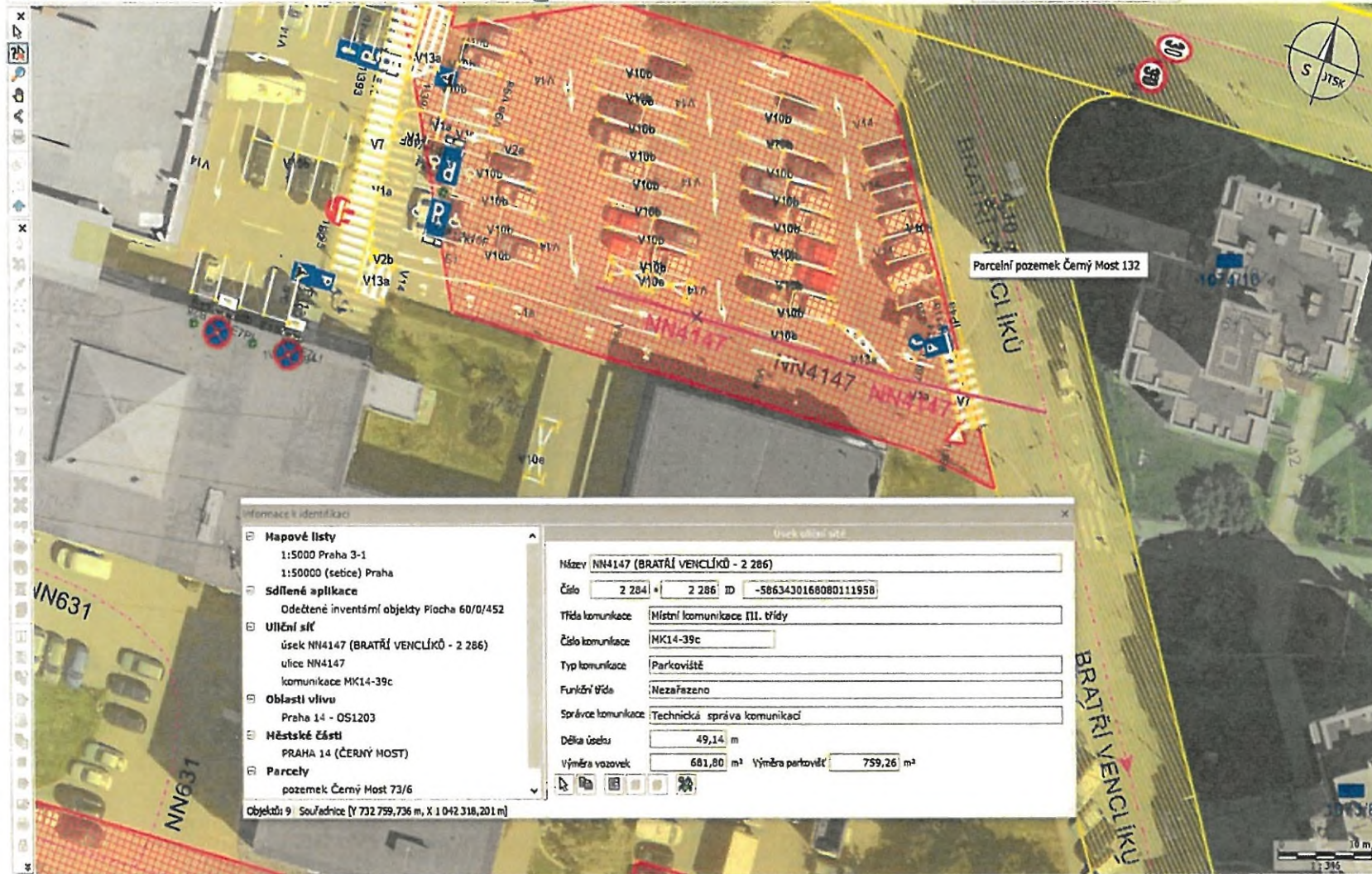
1139/3

118/3<sup>c</sup>

212<sup>c</sup>  
L

B  
R  
A  
T  
Ř  
Í  
V  
Ě  
N  
L  
I





- Vrstvy
- Druhy
- INVEKOM
  - Vrcholy
  - Popisky
- Vrstvy
- Druhy
- KANALIZ
  - PASIO
    - Aplikační soubory
      - P-14
        - Vrcholy
        - Popisky
- Vrstvy
- Druhy
  - Stanovení
    - 10 Stanovení
    - 11 Stanovení - pomocné
    - 20 Vlečné křivky
    - 30 Rozhledové trajéhel...
  - Pomocné
    - 55 Poznámky
    - 100 Pomocné kresba
  - 1 Úchyty
  - 3 Svislé značky
  - 5 Vodorovné značení
  - 6 Dopravní zařízení
  - 12 Popisy
- Druhy
  - Skupina
  - Obrázek
  - Plocha
  - Elipse
  - Linie

Informace k identifikaci

Mapové listy  
1:5000 Praha 3-1  
1:50000 (sebe) Praha

Sdílené aplikace  
Odečtené inventární objekty Plocha 60/0/452

Uliční síť  
úsek NN4147 (BRATŘI VENCLÍKŮ - 2 286)  
ulice NN4147  
komunikace MK14-39c

Oblasti vlivu  
Praha 14 - OS1203

Městské části  
PRAHA 14 (ČERNÝ MOST)

Parcely  
pozemek Černý Most 73/6

Objektů: 9 Souřadnice [Y 732 759,736 m, X 1 042 318,201 m]

Název: NN4147 (BRATŘI VENCLÍKŮ - 2 286)

Číslo: 2 284 + 2 286 ID: -5063430168080111958

Třída komunikace: Místní komunikace III. třídy

Číslo komunikace: MK14-39c

Typ komunikace: Parkoviště

Funkční třída: Nezařazeno

Správce komunikace: Technická správa komunikací

Délka úseku: 49,14 m

Výměra vozovek: 681,80 m<sup>2</sup> Výměra parkoviště: 759,26 m<sup>2</sup>



FSK 520 (2)  
MŠ/1000 TR  
-7-20-  
1998

**MAGISTRAT HLAVNÍHO MĚSTA PRAHY**  
-ODBOR DOPRAVY-  
Řásnovka 8, Praha 1

Č.j. MHMP - 24 476 / 2000 / DOP-O5 / Fi

V Praze dne 31. 3. 2000

Vyřizuje: [redacted]  
[redacted]

Technická správa komunikací  
hl. m. Prahy  
Štefánikova 23  
150 00 P r a h a 5

Městská část Praha 14  
Bratří Venclíků 1073  
198 21 P r a h a 9

Magistrát hl. m. Prahy, odbor dopravy, jako příslušný silniční správní úřad podle § 40 odst. 4 písm. a), § 3 a § 6 odst. 3 písm. c) a d) zákona č. 13/1997 Sb., o pozemních komunikacích vydává

**r o z h o d n u t í,**

kterým se v Praze 14

- 1) podle § 3 odst. 3 vyhl. č. 104/97 Sb. zařazuje do sítě místních komunikací III. třídy komunikace :

obslužná komunikace v úseku K Hutím - Za černým mostem / Jamská / Branská (příloha č. C 1)  
odbočka z ul. Bratří Venclíků (příloha č. C 2),

- 2) podle § 3 odst. 4 vyhl. č. 104/97 Sb. zařazují do sítě místních komunikací IV. třídy komunikace :

samostatný chodník a podchod v úseku Poděbradská - Klánovická / Čertouská (příloha č. D 1)  
a schody v úseku Pospíchalova a Volkova (příloha č. D 2)  
podél ul. Průmyslové (příloha č. D 3)  
v úseku Bojčenkova - Vlčkova  
Paculova - Bojčenkova  
Volkova - Paculova (příloha č. D 4).

Rozhodnutí se vydává po projednání se správcem pozemní komunikace ze dne 21. 3. 2000.

**O d ů v o d n ě n í**

Zařazované místní komunikace jsou veřejně přístupné pozemní komunikace, které slouží převážně místní dopravě na území obce.

798/00/2000

5.



C2



DOPRAVA - [Mapové okno č.1]

INPO INVEKOM KANALIZ PASIO REGIOP SOEKO TEPAOS ZELEN Sdílené aplikace ... 201800005 - grabi Jamská Uložit Odebrat Továrni Konfigurace

Systém Vyhledat Vyběr Úpravy Objekt Režimy Seznamy Nástroje Nastavení Ojna Zobrazit Nápožeda

1:200 0° 1 2 3 4 5 12 Stanovení 10 11 20 30 Pomocné 55 100 Vyhledat

Informace k identifikaci

**Mapové listy**  
 1:5000 Praha 3-1  
 1:50000 (setice) Praha

**Sdílené aplikace**  
 Odečtené inventární objekty Plocha 60/0/451

**Uliční síť**  
 úsek NN631 (BRATŘÍ VENCLÍKŮ - 2 281)  
 ulice NN631  
 komunikace MK14-53c

**Oblasti vlivu**  
 Praha 14 - OS1203

**Městské části**  
 PRAHA 14 (ČERNÝ MOST)

**Parcely**  
 pozemek Černý Most 118/1

Objektů: 9 Souřadnice [Y 732 770,776 m, X 1 042 386,415 m]

**Úsek uliční sítě**

Název NN631 (BRATŘÍ VENCLÍKŮ - 2 281)

Číslo 03 639 020 + 2 281 ID 875630249818069624

Třída komunikace Místní komunikace III. třídy

Číslo komunikace MK14-53c

Typ komunikace Vozovka s příl.chodníkem

Funkční třída Nezařazeno

Správce komunikace Technická správa komunikací

Délka úseku 117,04 m

Výměra vozovek 497,05 m<sup>2</sup> Výměra parkovišť 482,42 m<sup>2</sup>

Vrstvy

- Druhy
  - INVEKOM
  - Vrcholy
  - Popisky
  - Vrstvy
  - Druhy
- KANALIZ
- PASIO
- Aplicační soubory
  - P-14
  - Vrcholy
  - Popisky
- Vrstvy
  - Stanovení
    - 10 Stanovení
    - 11 Stanovení - pomocná
    - 20 Vlečné křivky
    - 30 Rozhledové trojúheln...
  - Pomocné
    - 55 Poznámky
    - 100 Pomocná kresba
    - 1 Úchyty
    - 3 Svislé značky
    - 5 Vodorovné značení
    - 6 Dopravní zařízení
    - 12 Popisy
- Druhy
  - Skupina
  - Obrázek
  - Plocha
  - Elipsa
  - Linie

Rady a tipy: Vyběr - Kombinace  
 Jednotlivé výběry lze mezi sebou kombinovat pomocí volby *přidat k výběru* nebo *průnik s výběrem*.

pos: dist: 0 m, úhel: 0° M: 1, 367 R: 19,9° P-14 Identifikace

9°C Oblačno 15:50 02.01.2023